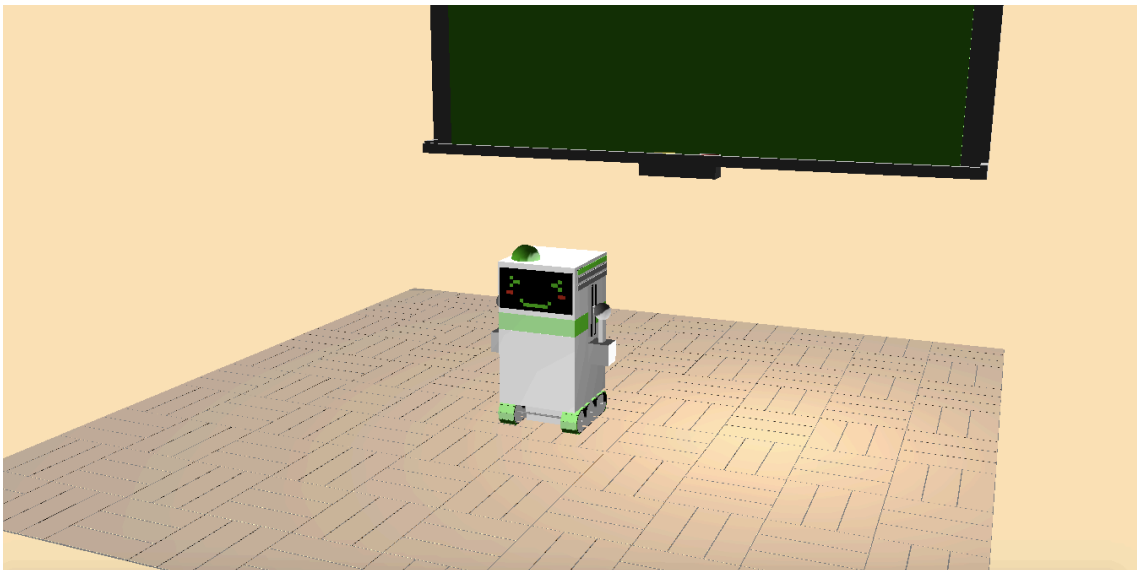


CG 操作説明書



1.コンセプト

CG といえばロボットという貧困な想像力からテーマは「ロボット」です。ロボットといえば学校の教室という謎の連想ゲームから教室もどきの空間を作りました。

2. 操作説明

操作方法を示しています。

2.1 全般について

q	作品ストップ
shift	動きリセット
クリック	ロボットが進む

2.2 視点について

対象物	space	みる対象物を切り替える。(部屋の中心/ロボット)
	“u”, “d”	視点位置をを上/下に移動。(*1)
カメラ位置	↑, ↓	カメラ位置を上/下に移動。(*1)
	←, →	対象物を中心に横にカメラ移動。
	“c”, “f”	カメラと対象物の距離が縮まる/広がる。

*1

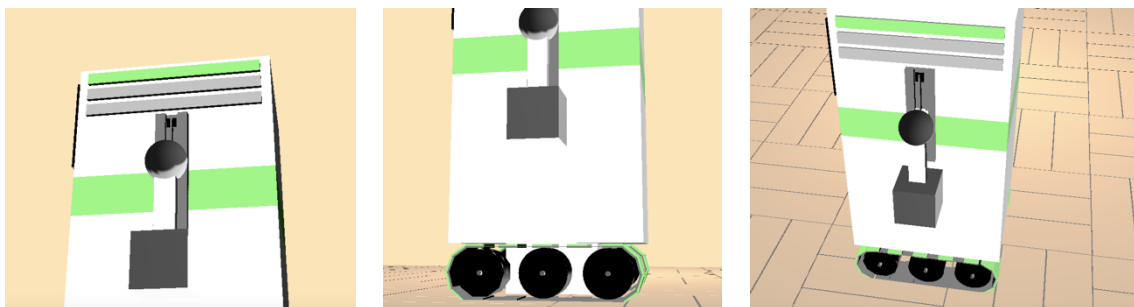


図1から“d”を押すと視点が下がり図2のように足元を見ることができ、図2から“↑”を押すと図3のように上のアングルから見ることができる。

2.3 ロボットの動きについて

2.3.1 全体的な動きについて

b	進む向き(前後)モードの切り替え
r	右折
l	左折

2.3.1 腕の動きについて

1,2	右手をあげる/下げる
3,4	左手をあげる/下げる
5,6	両手を伸ばす/縮める
7,8	平常時進行方向に後ろ/前に両腕を回す
9,0	平常時体に近づける/離す方向に両腕を回す